

2020.3
2020 3



公司名称：北汽福田汽车股份有限公司

地址：北京市昌平区沙河镇沙阳路

邮编：102206

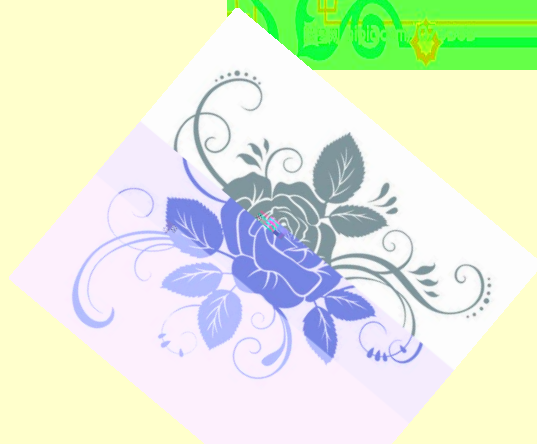
公司网址：www.foton.com.cn

投资者热线：010-80716459

CONTENTS

目录

/



20%



中央赴湖北等疫情严重地区指导组

指导组保〔2020〕97号

感谢信

北汽福田汽车股份有限公司：

新冠肺炎疫情爆发以来，在以习近平总书记为核心的党中央坚强领导下，按照党中央、国务院决策部署和中央应对疫情工作领导小组、国务院联防联控机制要求，全国上下全面贯彻“坚定信心、同舟共济、科学防治、精准施策”总要求，坚持全国一盘棋，经过艰苦努力，当前已初步呈现疫情防控形势持续向好、生产生活秩序加快恢复的态势。

疫情防控期间，贵单位对中央赴湖北等疫情严重地区指导组物资保障工作给予了大力支持，第一时间快速反应、快速支援，在医用防护物资、医疗救治设备、重要生活物资等的生产、调拨、采购、运输、清关、质检等各个环节发挥了重要作用，有效保障了湖北省、武汉市抗击疫情所需重要物资设备，为全面打赢疫情防控人民战争、总体战、阻击战作出了重要贡献。

在此，谨向贵单位致以崇高敬意和衷心感谢！

中央赴湖北等疫情严重地区指导组物资保障组

2020年3月9日



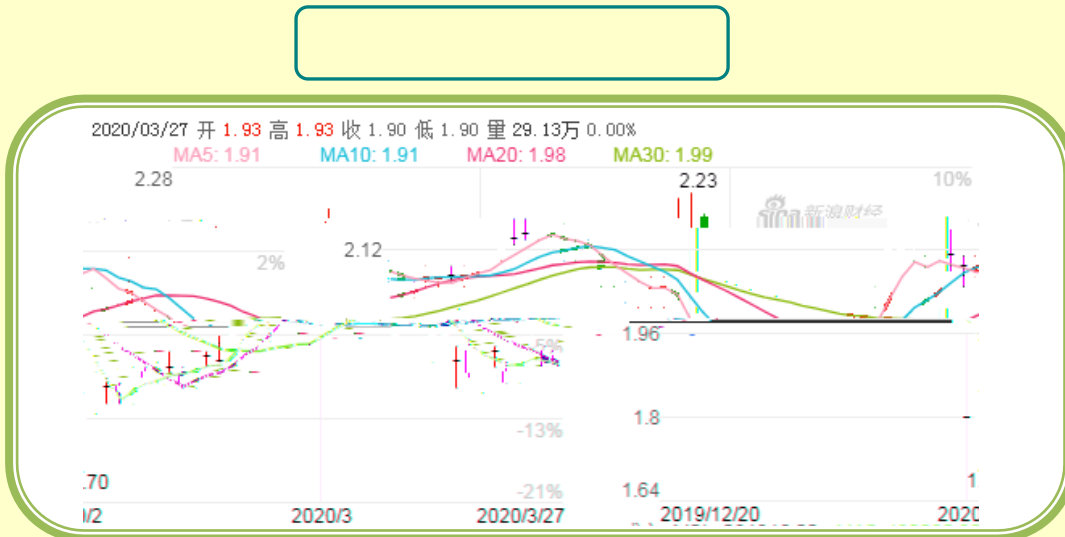
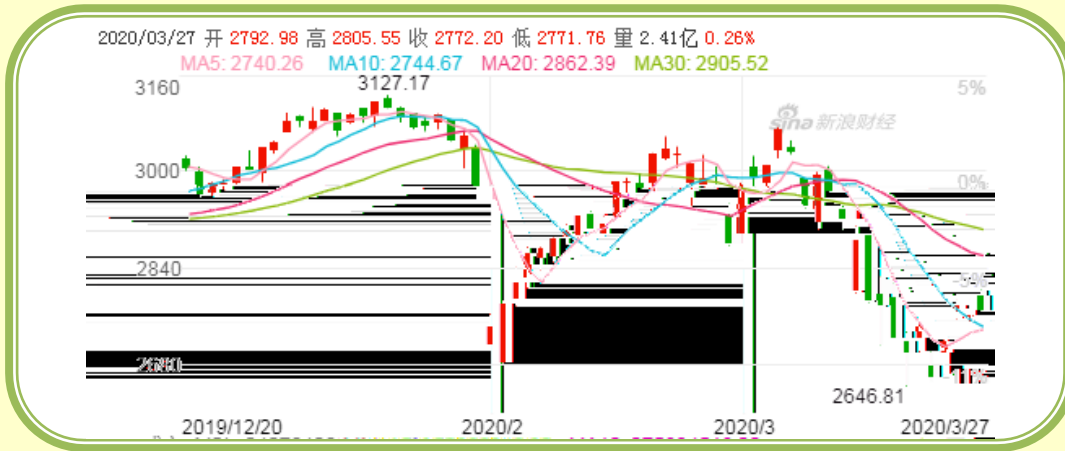


拳

2020 3 1

1990

30



2020

3

19

多

24

2020

()

5000

2019

16.2

1986

1000

2020 2

ES6

EX5

671

567

2

6

7

100%

3 19

2001 4

SUV

3 18

2019

2019

2019

28.5

34.36

17.1%

28.65

18.2%

2019

78.25

58%

113

2018

96

17.2%

2020

3

21

2019

20565

81.2%

8224

ES6

ES8

2003

2015 2

68.68

2018 8

K50

K50

2019

K50

131

8000

28

9

2019 7

ONE

ONE

PA6+GF50

ONE

16.5

150

3 18

4

1.

2.

3.

4.

3 18

2020

3

22

3 13

3 11

90.1%

40%

77% 23

18

3

2

103

4-5

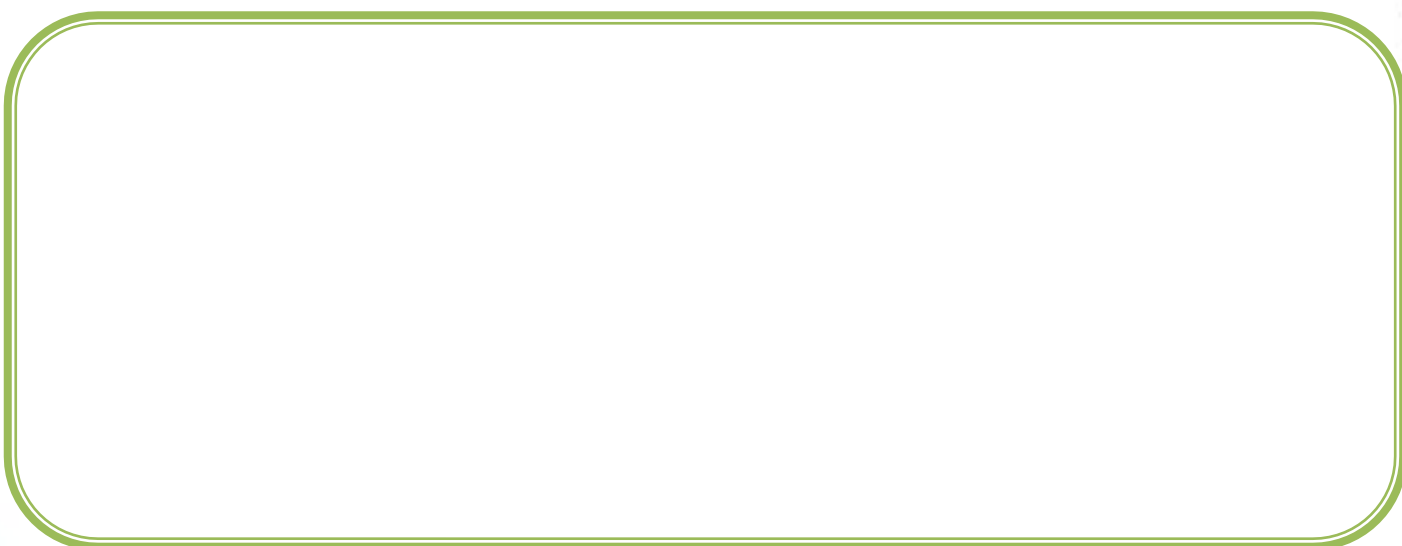
1

1061

90%

9

2016



	21,168	83,552	133,006	241,945	-45.03%
	17,822	80,584	111,467	178,381	-37.51%
	10,023	69,037	90,284	180,752	-50.05%
	14,124	30,109	54,284	67,172	-19.19%
	11,550	31,579	49,315	85,029	-42.00%
	5,503	26,412	30,859	69,762	-55.77%
	4,876	13,985	19,926	28,305	-29.60%
	1,629	6,109	13,157	18,705	-29.66%
	387	1,077	3,282	6,342	-48.25%
	134	1,883	1,281	3,210	-60.09%

	47,365	362,945	447,573	974,447	-54.07%
	19,347	102,265	195,618	311,974	-37.30%
	28,763	109,464	163,341	250,470	-34.79%
	21,168	83,552	133,006	241,945	-45.03%
	10,023	69,037	90,284	180,752	-50.05%
	14,124	30,109	54,284	67,172	-19.19%
	11,550	31,579	49,315	85,029	-42.00%
	5,503	26,412	30,859	69,762	-55.77%
	4,876	13,985	19,926	28,305	-29.60%

	1,629	6,109	13,157	18,705	-29.66%
	387	1,077	3,282	6,342	-48.25%
	134	1,883	1,281	3,210	-60.09%

	4,347	7,689	16,563	30.51%	15,847	4.52%
	1,775	3,437	6,850	13.89%	8,852	-22.62%
	14	37	94	0.47%	48	95.83%

	8,440	18,545	33,546	61.80%	43,195	-22.34%
	5,079	17,017	23,378	47.41%	41,888	-44.19%
	2,127	10,027	15,548	17.22%	21,491	-27.65%
	2,522	17,547	13,831	12.41%	35,666	-61.22%
	1,347	5,587	11,036	83.88%	16,502	-33.12%
	1,863	7,361	9,855	49.46%	15,199	-35.16%

	234	721	2,748	83.73%	5,243	-47.59%
	5	140	227	0.46%	451	-49.67%
	82	843	145	0.27%	1,596	-90.91%
	2	62	82	0.07%	170	-51.76%

	2,617	3,559	6,909	34.67%	8,035	-14.01%
	953	2,318	3,209	5.91%	4,833	-33.60%
	360	2,987	2,729	2.45%	5,336	-48.86%
	282	522	2,119	16.11%	2,003	5.79%
	173	516	728	1.48%	1,516	-51.98%
	153	356	534	16.27%	1,099	-51.41%

	3,146	11,876	13,282	11.92%	23,058	-42.40%
	2,789	7,327	10,879	35.25%	19,896	-45.32%
	1,049	1,757	6,313	12.80%	5,910	6.82%
	297	3,489	2,022	2.24%	7,421	-72.75%
	0	0	2	0.02%	200	-99.00%

	0	195	0	0.00%	396	-100.00%
--	---	-----	---	-------	-----	----------

	1,327	2,616	5,570	11.29%	7,962	-30.04%
	387	4,800	2,390	2.14%	11,126	-78.52%
	221	5,075	1,570	5.09%	10,108	-84.47%
	182	529	615	1.13%	1,227	-49.88%
	0	66	0	0.00%	127	-100.00%

	10,821	42,272	78,056	70.03%	101,033	-22.74%
	7,599	55,521	72,714	80.54%	151,840	



12yÀ§ a à:™°UPx p "äZC p&tY